

ARBEITSKREIS LANDWIRTSCHAFT

# Angebote für Landwirte 2025



Landwirtsseminare · Fachkongress  
Hoffest · Schäferwagentour



Liebenzeller Gemeinschaftsverband  
gemeinsam glauben leben



Christliche Gästehäuser  
**Monbachtal**



# Anmeldung

(Bitte ankreuzen und Anmeldung für die Seminare ins Monbachtal, Hoffest und Schäferwagentour an Christian senden)

- Seminar I Monbachtal** 24. - 26.01.2025;  Kaffee bei Anreise  
 **Seminar II Monbachtal** 07. - 09.02.2025  
 **Schäferwagentour** 09. - 15.06.2025

\_\_\_\_\_  
Name Vorname

\_\_\_\_\_  
Straße

\_\_\_\_\_  
PLZ Ort

\_\_\_\_\_  
Geburtsdatum Familienstand

\_\_\_\_\_  
Telefon privat Telefon mobil

\_\_\_\_\_  
E-Mail Zimmerwunsch

Teilnehmende Familienangehörige:  
\_\_\_\_\_  
\_\_\_\_\_

\_\_\_\_\_  
Vorname Geburtsdatum

\_\_\_\_\_  
Datum, Ort Unterschrift

# Worüber staunt ihr, liebe Landwirte?

Wie kommt die rote Farbe in die roten Beete, die Erdbeere oder Himbeere? Wie kommt der unterschiedliche Geschmack in die Apfelsorten, die Süße in die Weintraube? Als Landwirte befinden wir uns pausenlos in der Wunderwelt der Schöpfung Gottes. „Herr, wie sind deine Werke so groß und viel. Du hast sie alle weise geordnet und die Erde ist voll deiner Güter!“ Ps. 104,24. Und dass dieser Gott auch noch zu uns redet in seinem Wort. Wer es wahrnimmt, kommt aus dem Staunen nicht mehr heraus. Über unseren Schöpfer neu und immer wieder zu staunen, das wollen wir auch mit unseren Angeboten für Landwirte und alle Interessierten und laden ein:

- zu den Seminaren ins Monbachtal
- zum Fachkongress nach Möglingen
- zum Hoffest (noch offen)

Wir vom »Arbeitskreis Landwirtschaft« des Liebenzeller Gemeinschaftsverbandes wünschen im Rahmen dieser Angebote gute Begegnungen und persönlichen Gewinn.

Für den Arbeitskreis Landwirtschaft,  
*Christian Kimmich*



# LANDWIRTSSEMINAR I

Für aktive Landwirte

vom 24. – 26.01.2025  
im Monbachtal – mit Kinderprogramm

**Monbachtal** – ein liebevoller Ort in schöner Landschaft – eine Einladung zum Kurzurlaub für vielbeschäftigte Menschen aus der Landwirtschaft und verwandten Berufen.

Wir starten mit Martin Erb, der neben seinem Weingut als Referent für Ehetemen unterwegs ist. Am Samstag sind mal wieder Dietmar und Katrin Brunner zu Gast, die aus ihrer Arbeit in Samia berichten. Am Nachmittag sind wir im Gespräch mit Steffen Bilger, der als MDB aus dem Wahlkreis Ludwigsburg als Koordinator in der CDU/CSU Fraktion auch das Thema Verbraucherschutz, Ernährung und Landwirtschaft verantwortet. Zum Feierabend wartet dann Steffi Neumann mit einem Wohnzimmerkonzert auf uns.



## AUSZUG AUS DEM PROGRAMM:

**„QS – für die Landwirtschaft –  
was wir zum Glück beitragen können!“**

Martin Erb,  
*Weinbauer Friesenheim*



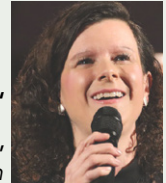
**„Zwischen Krume und Kanzel –  
mit Gott in Samia“**

Dietmar und Katrin Brunner,  
*Missionare Samia*



**„Landwirtschaft meets Politik –  
Konfrontation und Kooperation“**

Steffen Bilger,  
*MDB*



**„Wohnzimmerkonzert“**  
mit Steffi Neumann,  
*Sängerin & Songwriterin*

---

<b>Beginn:</b>	Freitag, 16.00 Uhr mit Kaffee und Kuchen
<b>Leitung:</b>	Christian Kimmich
<b>Anmeldung:</b>	Christliche Gästehäuser Monbachtal Im Monbachtal 1 75378 Bad Liebenzell
<b>Preise:</b>	2 Übernachtungen mit Vollpension in einem unserer Gästehäuser
	Einzelzimmer mit Du/WC 200,70 €
	Doppelzimmer mit Du/WC 182,70 €
	Im Feriendorf 165,70 €
	(Ermäßigte Preise für Kinder)
Seminargebühr	75,00 € pro Person 109,00 € pro Familie

# LANDWIRTSSEMINAR II

## Für Senior-Landwirte

vom 07. – 09.02.2025  
im Monbachtal

**Monbachtal** – ein liebevoller Ort in schöner Landschaft – eine Einladung zum Kurzurlaub für vielbeschäftigte Menschen aus der Landwirtschaft und verwandten Berufen.

Am Freitag freuen wir uns auf den Bericht von Ehepaar Brunner aus Sambia. Am Samstagvormittag gibt uns Holger Totzek, Leiter des Arbeitskreis Israel im LGV, Einblicke in die aktuellen Entwicklungen in Israel. Gerdi Stoll wird uns am Nachmittag mitnehmen auf die Reise in neue Lebensphasen. Musikalisch umrahmt wird das ganze Wochenende von Traumschiff-Pianist Waldemar Grab.

### AUSZUG AUS DEM PROGRAMM:



#### „Israel zwischen den Zeiten und zwischen den Fronten“

Holger Totzek,  
*Leiter des Arbeitskreis Israel im LGV*



#### „Zwischen Krume und Kanzel – mit Gott in Sambia“

Dietmar und Katrin Brunner,  
*Missionare Sambia*



#### „Ich war noch niemals in New York – Aufbruch – Umbruch – Neuorientierung im Leben“

Gerdi Stoll,  
*Autorin & Referentin*



#### Musikalischer Abend

mit Waldemar Grab  
*Traumschiff-Pianist*

---

<b>Beginn:</b>	Freitag, 15.30 Uhr mit Kaffee und Kuchen, Begrüßung und Vorstellung
<b>Leitung:</b>	Christian Kimmich
<b>Anmeldung:</b>	Christliche Gästehäuser Monbachtal Im Monbachtal, 75378 Bad Liebenzell
<b>Preise:</b>	2 Übernachtungen mit Vollpension in einem unserer Gästehäuser:
Einzelzimmer mit Du / WC	202,50 €
Doppelzimmer mit Du / WC	184,50 €
Seminargebühr	75,00 € pro Person

Landwirtschaftlicher **FACHKONGRESS**  
am 23.02.2025  
im Bürgerhaus in Möglingen/Ludwigsburg  
*NEU: mit extra Kinderprogramm*

Der Fachkongress ist ein »Forum für Christen in der Landwirtschaft«. Der eintägige Kongress will Landwirte herausfordern, ihr Leben und ihre Arbeit auf dem Fundament der biblischen Botschaft zu überdenken und danach zu leben. Er wird von drei verschiedenen Gemeinschaftsverbänden veranstaltet.

**AUSZUG AUS DEM PROGRAMM:**

**10.00 Uhr**

Brezel-Imbiss

**10.30 Uhr**

**Das Gute ist gut genug!**

**Miham Kim Rauchholz**  
*Theologische Referentin  
der Liebenzeller Mission*



**14.00 Uhr**

Seminare zu verschiedenen Themen

**15.30 Uhr**

Abschlussrunde

**16.00 Uhr**

Kaffee und Hefezopf

(Spezielle Flyer und Plakate werden im Herbst 2024 erscheinen und können angefordert werden!)

## HOFFEST für Landwirte 2025

Ort und Termin noch offen

**PROGRAMM:**

10.30 Uhr Gottesdienst  
12.00 Uhr Mittagessen  
13.30 Uhr Hofführungen  
15.00 Uhr Kaffee und Kuchen



**Ab 2025 veranstalten wir das Hoffest OHNE Anmeldung.**  
**Wir hoffen, kalkulieren und spekulieren, dass ihr ausreichend Salate und Kuchen mitbringt.**  
**Außerdem nicht vergessen:** · Geschirr und Besteck für's Mittagessen  
· Blechinstrument für Posaunenchor

# FACHEXKURSION mit dem Schäferwagen

für junge Leute aus der Landwirtschaft  
vom 09. - 15.06.2025

**Wir fahren mit Traktor und Anhänger von Bauernhof zu Bauernhof zwischen Baden und Pfalz.**

**Teilnehmen könnt ihr:**

- Als FahrerIn mindestens 16 Jahre und im Besitz einer Fahrerlaubnis, eines verkehrstauglichen Traktors (grüne Nummer erlaubt) mit Anhänger (Planwagen, Schäferwagen, ... zum Schlafen - wer selbst was bauen will: im Internet gibt es Bauanleitungen!)
- Als Mitfahrer mindestens 14 Jahre alt und Platz auf einem Traktor (ihr könnt Teams bilden)
- Reisegeschwindigkeit: maximal 25 km/h

**Wir als Veranstalter sorgen für**

- Verpflegung - gemeinsam wird gekocht
- Für sanitäre Anlagen und Übernachtungsplätze
- Für Programm (Bibelarbeiten, Sport, Ausflugsziele, ...)

**Leitung:** Daniel Keppler und Christian Kimmich  
**Teilnehmergebühr:** 150,- € (mit eigenem Sitz- und Schlafplatz) ohne Platz: auf Nachfrage

**Leistung:** Verpflegung und Programm  
**Weitere Kosten:** Spritkosten und Kosten für Anhängeraufbau etc. teilen die Teams untereinander:  
• Kleine Traktoren = wenig Spritkosten  
• Fahrer + zwei reguläre Sitzplätze = Kosten : 3

Weiter Infos bei Christian Kimmich - siehe Rückseite!



# ARBEITSKREIS LANDWIRTSCHAFT



## Leiter

Christian Kimmich  
Sonnhalde 4, 72290 Loßburg  
Telefon: 074 46/91 60 68  
E-Mail: christian.kimmich@lgv.org

## Veranstalter:

Liebenzeller Gemeinschaftsverband  
Liobastraße 11, 75378 Bad Liebenzell  
Telefon: 070 52/92 08 84  
E-Mail: info@lgv.org  
Internet: www.lgv.org

## Veranstaltungsort Seminare:

Christliche Gästehäuser Monbachtal  
Im Monbachtal 1, 75378 Bad Liebenzell  
Telefon: 070 52/9 26 15 10  
E-Mail: info@monbachtal.de

## Internet:

[www.bauern-unter-sich.de](http://www.bauern-unter-sich.de)



**Liebenzeller Gemeinschaftsverband**  
gemeinsam glauben leben



Christliche Gästehäuser  
**Monbachtal**